

職場体験 インターンシップのご案内

高校・専門・大学
などの学生様へ

不安や疑問を解消しましょう！

就職をお考えの学生の皆さん、こんな不安や疑問はありませんか？

「実際の職場ではどんな事をするんだろう」「どんな人たちが働いているのか分からない」

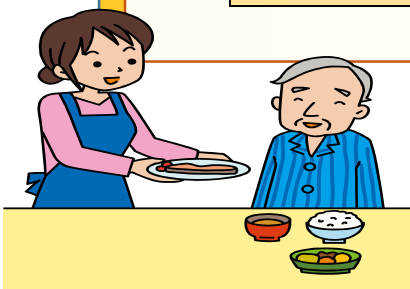
「職場の雰囲気馴染めるか不安・・・」「仕事の様子がイメージできない」

そんな時は、実体験を通じて不安や疑問を解消するのが一番の近道。ヴィラみずほでは、学生の方の職場体験・インターンシップを積極的に受け入れています。ぜひ一度、体験してみませんか？

受入対象者：介護福祉士・介護支援専門員・生活相談員・看護師や福祉に関わる
事務職などの職種を目指す方

職場体験の一日の流れ（介護職員志望の場合の例）

時間	内容
9:00～9:30	オリエンテーション
9:30～10:00	施設見学
10:00～11:00	レクリエーション
11:00～12:00	食事準備・食事介助補助
12:00～13:00	食事・休憩
13:00～14:00	入浴手伝い（誘導・浴室見学）
14:00～16:00	イベント・介護体験
16:00～17:00	質問・意見交換・終了式



体験期間を通じて担当職員の
フォローがあるので安心！



職場体験・インターンシップを希望される方は、まずはお問合せください。

〒738-0054

広島県廿日市市阿品四丁目 51 番 26 号

有料老人ホーム ヴィラみずほ

0829-36-1660

<http://villa-mizuho.jp>

介護の仕事に興味がある方や転職をお考えの方は職場見学も随時受付中です。